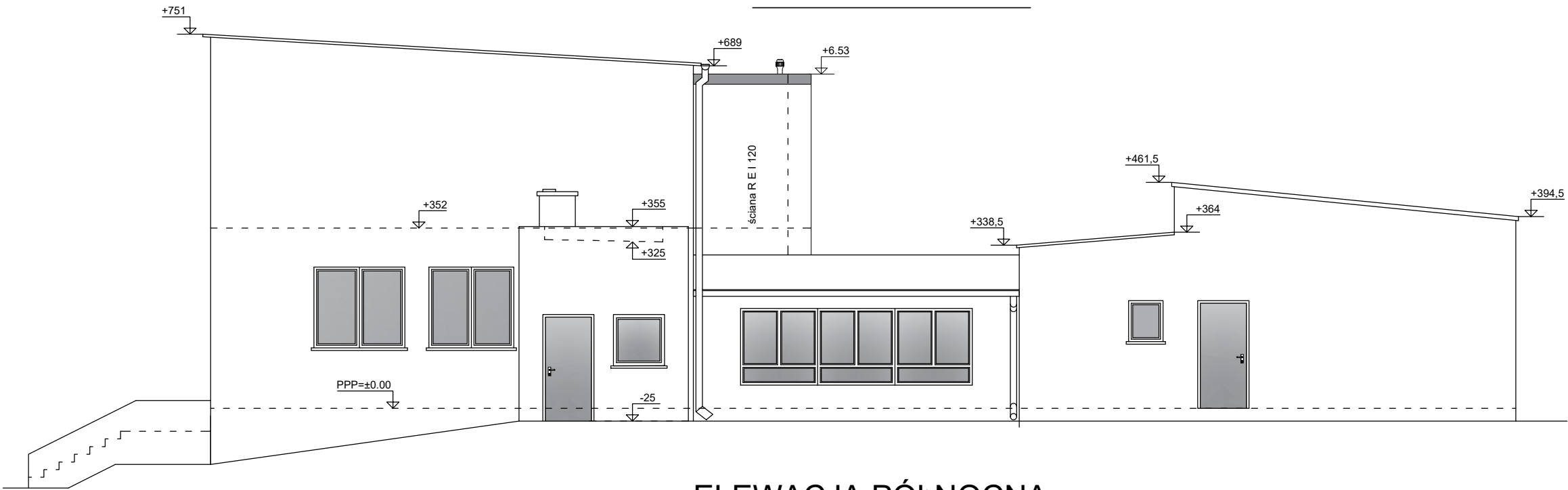
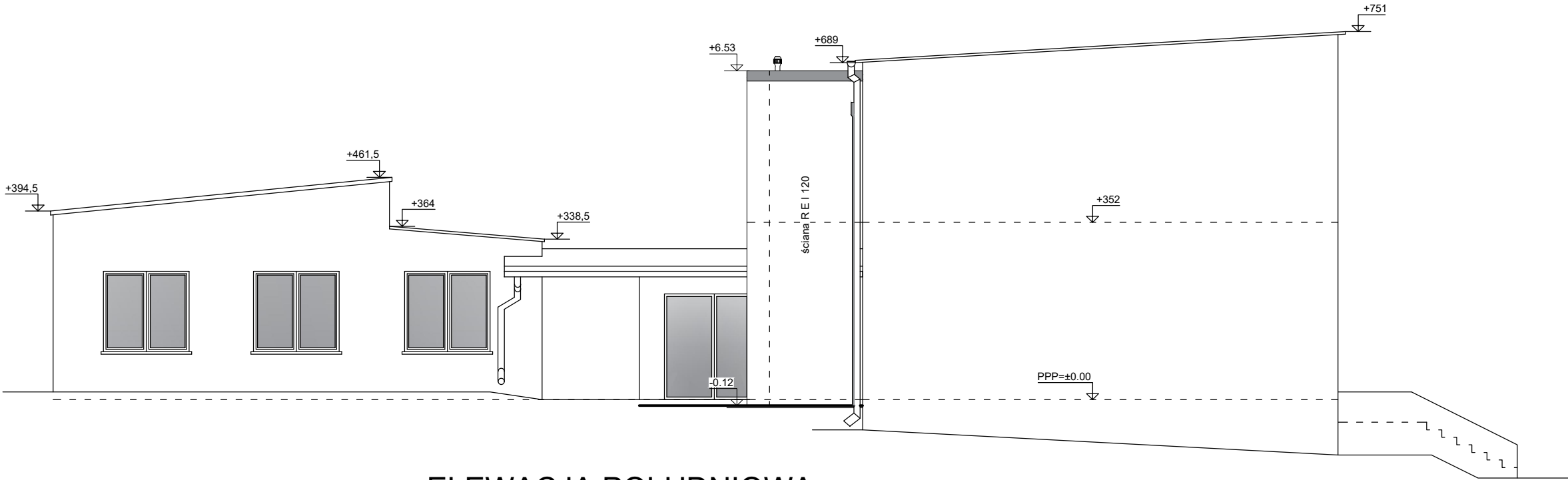


ELEWACJE

- elementy istniejące
- elementy projektowane



ELEWACJA PÓŁNOCNA



ELEWACJA POŁUDNIOWA

PRACOWNIA ARCHYTEKTONICZNA TOMASZ GAWĘDA ul. 3 Maja 38 32-100 Proszowice tel. kom. 606 160 565	TEMAT OPRACOWANIA	ROZBUDOWA BUDYNKU SZKOŁY PODSTAWOWEJ Z ODDZIAŁAMI INTEGRACYJNYMI OBEJMUJĄCA BUDOWĘ PLATFORMY DŹWIGOWEJ - WINDY położonej na działce nr 73/5 w miejscowości Szczytniki gm. Proszowice				
	INWESTOR:	SZKOŁA PODSTAWOWA Z ODDZIAŁAMI INTEGRACYJNYMI W SZCZYTNIKACH				
	PROJEKTANT:	mgr inż. WITOLD PIÓRO uprawnienia nr BPP. Upr. 360/80		SPRAWDZIŁ:	mgr inż. arch.GRAŻYNA KUŹNIAR uprawnienia nr 77/98	
	PODPIS:			PODPIS:		
	RYSUNEK:	ELEWACJE				
	BRANŻA: architektura	DATA VII 2024	ZAPROJEKTOWANO W INTERsoft IntellCAD Premium 6.3 Licencja nr #318423		NR RYS. 7	SKALA: 1 : 100